

嘉麻市支会だより



今年度の募金目標額 6,092,895円

【赤い羽根 幸せつくる あいことば】
スローガン

赤い羽根 幸せつくる あいことば
……赤い羽根共同募金

10月1日～3月31日

社会福祉法人 福岡県共同募金会
福岡県春日市原町3-1-7 クローバープラザ6階
TEL 092-584-3388 FAX 092-584-3386
HP http://www.fuku-shakyo.jp/kyoto/index.html

10月1日から
赤い羽根
共同募金がスタート。

今年も10月1日から12月31日まで、赤い羽根共同募金運動が行われます。

この運動は、都道府県を単位として全国一斉に行われるもので、今年で72回目となります。

お寄せいただいた募金は、市内の民間社会福祉施設の整備費や地域福祉を充実するための福祉活動の財源として、平成31年度に配分されることとなっています。

また、募金の一部(3%)は、災害時のボランティア活動を支える財源として、福岡県共同募金会に積み立てられ、復旧支援のためボランティア活動を支える財源として使われています。

本会は、今年度の募金目標額を6,092,895円と定め、10月1日からの街頭募金をスタートとして、戸別募金、職域募金、法人募金等を通じて、ご協力を呼びかけさせていただきます。

本運動の趣旨をご理解いただき、無理のない範囲でご協力を賜りますようお願いいたします。

今年度に寄せられた募金はどのように配分されるの？

共同募金は、事前に使い道や募金の目標額を定めて運動を推進する計画募金としての性質を持っています。そのため、年度当初(5月下旬)に、翌年度に配分を必要とする社会福祉施設や福祉団体等からの申請を受け付け、それにもとづいて福岡県共同募金会が配分計画を立案します。10月1日から市町村ごとに募金活動を行い、募金終了後、配分委員会(県共募)で申請事業の必要性や緊急性などが審査され、決定を受けた施設や団体に対して、翌年度(平成31年度)に配分される仕組みとなっています。



平成30年度は、県内で集約された募金のうち、4,242,600円が配分され、以下のような事業や活動に役立てられています。

身近な地域の福祉を充実させるために、嘉麻市社会福祉協議会へ…… 4,242,600円

課題を抱えた人の福祉活動に…… 1,023,100円

- ・弁護士による法律相談(毎月1回 偶数月の第1木曜日:山田 奇数月の第3木曜日:稲築)
- ・ひきこもり支援事業(ひきこもりに関する相談、フリースペースを通じた居場所の提供:毎週木曜日)
- ・権利擁護支援事業(生活支援を担う市民支援員の活動を支援)
- ・地域福祉部への助成(地域福祉部の活動を支援)
- ・福祉推進員会の開催(福祉推進員が情報交換をする定例会を偶数月の第1日曜日に開催)
- ・寄ってこハウス運営事業(地域福祉の拠点として、フリースペースやひきこもり家族会、おしゃべりサロンなど多目的に活用)

その他の福祉活動に…… 3,209,500円

- ・広報紙「えがお」の発行(年12回)
- ・空き家管理事業(7月現在で9軒の空き家を管理)
- ・事業啓発カレンダーの発行(年1回全戸配布)
- ・ふれあいいきいきサロンへの助成(サロン活動を支援)



災害時のボランティア活動を支える財源に…

毎年募金額の3%は、災害時のボランティア活動を支援するための財源として、福岡県共同募金会に積み立てられています。近年、大規模災害が各地で発生しており、復旧支援のためのボランティア活動を支える財源として使われています。

児童・青少年の福祉活動に…… 10,000円

- ・子育てを支援するためのおしゃべりサロンを開催(年2回)

おしゃべりサロンでの活動の様子

「じぶんの町を良くする」赤い羽根自動販売機 設置店募集中!!

赤い羽根の自動販売機とは…

飲み物を購入すると、その売り上げの一部が赤い羽根共同募金に寄付される自動販売機です。販売業者などが売上の一部を寄付し、地域福祉の充実のために役立てられます。

設置・置き換えは基本無料。面倒な手間も一切ありません

「赤い羽根自動販売機」の設置・置き換えは基本無料です。設置に際して必要な電気工事などの費用も業者負担のため、設置者の負担は月々の電気代と設置場所の提供です。また、自販機の管理や商品の補充、故障時の対応はもちろん、空き容器の回収、釣銭の管理などについても業者が行います。

お財布にも環境にも優しい、エコな社会貢献

「赤い羽根自動販売機」は、最新機種を使用するため、旧型に比べ電気代とCO²の削減ができます。一月当たりの電気代3,000円程度(屋内設置)で、旧型からの置き換えにより電気代が安くなるなど、設置者にも環境にも優しい自販機です。

なお、設置協力者の手数料として、売上の20%程度が販売業者から毎月支払われます。

※電気代は、設置場所の環境(屋外設置、季節など)により、変動する場合があります。

様々な業者・機種から最適な一台を選べます。

「赤い羽根自販機」には多くの業者が協力しており、様々な飲料メーカーの商品から選べます。

「赤い羽根自販機」のお問い合わせ先

福岡県共同募金会(☎092-584-3388) または、共同募金嘉麻支会(☎0948-20-5225)

わたしたちのまちの福祉の充実のために赤い羽根共同募金にご協力をお願いします



職域募金……市内の事務所、団体等に共同募金のオリジナルグッズ(図書カード、クオカード、ボールペン、バッジ)の購入による募金へのご協力を呼びかけます。
(10月中旬から11月中旬)
なお、オリジナルグッズは、個人でも購入することができますので、ご連絡をいただければ、お届けいたします。

500円の寄付で購入できるもの



バッジ(タイタック式)



バッジ(ピン式)



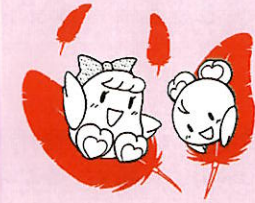
なめらかな書き味が人気のオリジナルボールペンです。

※バッジには、福岡ソフトバンクホークスのマスコットキャラクターのハリーホーク君がデザインされています。

1,000円の寄付で購入できるもの

500円分のオリジナルのクオカード・図書カードです。

※クオカードは、コンビニエンスストア等で使用できます。



クオカード



図書カード

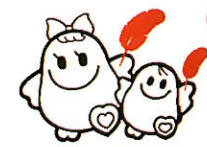
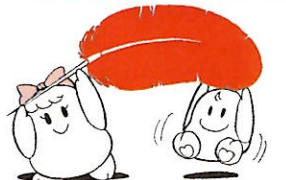
戸別募金……戸別募金は、この運動の最も中心となるものです。行政区長さんや隣組長さんのご協力のもと、各世帯に募金へのご協力を呼びかけます。
(10月初旬から11月下旬にかけて)

法人募金……市内・市外の法人等を訪問し、募金へのご協力を呼びかけます。
(10月下旬から11月中旬にかけて)

共同募金についての情報は…

赤い羽根データベースはねっと

<http://hanett.akaihane.or.jp/hanett/>



街頭募金
10月1日(月)・5日(金)・6日(土)・7日(日)の4日間、市内のスーパーやコンビニなどの街頭に立って、募金へのご協力を呼びかけます。

10月1日(月)	カッホー馬古屏	8時30分～10時30分
	道の駅うすい	10時30分～12時30分 / 15時30分～17時30分
	food way稲築店、ゆめmart稲築店 スーパー川食山田店	10時30分～12時30分 / 16時～18時
10月5日(金)	スーパーASO稲築店、トレードmart稲築店 スーパーASO大隈店	10時30分～12時30分 / 16時～17時30分
	スーパー川食碓井店	10時30分～12時30分 / 16時～18時
	セブンイレブン稲築郵便局前店 セブンイレブン嘉麻上山田店	11時00分～13時 / 16時～17時30分
	カッホー馬古屏	8時30分～10時30分
10月6日(土)	スーパーおおさと	10時～12時
	food way稲築店、トレードmart稲築店 ゆめmart稲築店、スーパー川食山田店	10時30分～12時30分 / 16時～18時
	道の駅うすい	10時30分～12時30分 / 15時30分～17時30分
	ローソン山田店	10時30分～12時30分 / 16時～17時30分
	カッホー馬古屏	8時30分～10時30分
10月7日(日)	道の駅うすい	10時30分～12時30分 / 15時30分～17時30分
	food way稲築店、ゆめmart稲築店 スーパー川食碓井店、スーパー川食山田店 スーパーASO大隈店	10時30分～12時30分 / 16時～18時

キャラクター募金箱の設置……年間を通して募金箱を設置させていただき、募金へのご協力を呼びかけています。

市内の募金箱設置協力先

- 【稲築地区】** セブンイレブン 稲築郵便局前店、セブンイレブン 稲築平店
セブンイレブン 飯塚稲築店、珈琲工房ぶれん堂
ホームプラザナフコ稲築店、food way稲築店
障害者支援施設三愛園
- 【碓井地区】** うすい人権啓発センターあかつき、道の駅うすい
- 【山田地区】** 福岡嘉穂農業協同組合山田支所、社会福祉法人山田慈恵会(株)トモス、山田ふれあいハウス
- 【嘉穂地区】** スーパーASO大隈店、カッホー馬古屏



キャラクター募金箱の設置協力店を募集中

店頭や会社の受付などにキャラクター募金箱を設置していただける協力店を募集しています。ご協力をいただける場合は、下記までご連絡ください

福岡県共同募金会嘉麻市支会 電話0948-20-5225