

嘉麻市支会だより

令和6年度 赤い羽根共同募金

募金総額 5,117,100円

ご協力をいただきましたすべての皆様に感謝

戸 別募金は、各地区の行政区長さんや組長さんをつつじて、各戸に呼びかけさせていただきましたが、今日の厳しい経済状況を反映して、昨

街 頭募金は、10月1日(火)、4日(金)、5日(土)、6日(日)、11日(金)、12日(土)の6日間、市内のスーパー等9店舗の店頭において23回実施しました。今年度は民生委員児童委員や福祉施設職員、福岡県立稲築志耕館高等学校、嘉麻市立大隈城山校の生徒の方などの募金ボランティアのみなさんと一緒に実施することができ、昨年度より36.2%増の268,638円となりました。

キ ヤラクター募金は、マスコミを市内のスーパーやコンビニ等16か所に設置させていただき、年間をとおして募金を呼びかけています。今年度は55回収することができ、昨年度より23.9%増の105,227円となりました。

法 このほか、3名の方から個人募金として、157,820円を寄付していただきました。

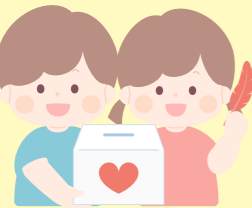
以上が、各募金の取り組み状況の概要です。詳細については次ページ以降に掲載しておりますので、ご覧いただければ幸いです。

昨年10月1日、「たすけあうやさしいハート まちじゆうに…赤い羽根共同募金」をスローガンに掲げてスタートした令和6年度の赤い羽根共同募金は、12月末をもって3か月間の運動を終了いたしました。この期間中、戸別募金、職域募金、法人募金などへのご協力を呼びかけさせていただいて、結果として昨年度より1.6%増(78,489円増)の、5,117,100円もの浄財をお寄せいただきました。ご協力を賜りましたすべての皆様に、心より厚く感謝申し上げますとともに、各募金の取り組みについて報告させていただきます。

職 域募金は、市内・市外の社会福祉法人や企業等に募金を呼びかけるもので73か所の施設等からご協力をお願いしました。昨年に続いて、嘉穂総合高等学校嘉麻市立大隈城山校や市内3か所の保育園などから協力があつたほか、今年はいきいきサロンにも協力をお願いし、昨年度より19.7%増の835,822円となりました。

法 人募金は、市内・市外の事業所や商店など、168社からご協力をいただきました。新たに1社からご協力をいただくことができたものが、廃業となったり、経営難で協力を断られた事業所等も5社あり、昨年度より14.6%減の778,000円となりました。

災害義援金へのご協力ありがとうございました。



令和6年1月1日に発生した、令和6年能登半島地震により甚大な被害を受けた方々を支援するため、中央共同募金会の災害義援金の募集に合わせて、本会も市内の公共施設(各図書館、ふるさと交流館なつきの湯、スイミングプラザなつき、サルビアパーク、ふれあいハウス)に募金箱を設置させていただき、募金の協力を呼びかけておりました。みなさまからのあたたかい支援により、合計で114,838円の募金をお寄せいただきました。この募金は、中央共同募金会をつつじて、被災された市町村へ配分されることとなっています。

法人募金

市内・市外の事業所や商店など、168社からご協力をいただきました。
※敬称略・順不同で掲載

稲 築

- 加地タクシー(株)
- 三豊プラスチック工作所
- (株)瓜生建設一工業
- かみさげ自動車工場
- (有)大山産業
- (株)パスター
- (株)ショウエイ
- エイコー測量設計(株)
- (株)松隈写真館
- (有)稲築自動車整備工場
- 筑液化ガス販売協同組合
- 社会保険稲築病院
- 九州指月(株)
- 甲陵樹脂工業(株)九州工場
- 飯塚信用金庫稲築支店
- ひのきの香房木家(株)高木工務店
- (有)山本モーターズ
- ロケット石鹸(株)
- (株)門真
- (株)エノモト
- 嘉穂観光(有)
- 珈琲工房ぶれん堂
- 有松病院
- (有)田村環境開発工業
- 西野病院
- (有)西田モーターズ
- (有)中村工務店
- サンコーケアライフ(株)
- (有)ハートフルはしもと
- (株)山野住設
- (株)のがみ
- (有)稲築環境衛生
- クロダルマクロージング(株)
- (有)おおくぼめんたいこ
- (株)西田建設
- 専正寺
- (有)シノハラ
- 西田石油(株)

確 井

- 通所介護うすいの里
- ごとう歯科医院
- 仲野書店
- 吉国医院

- 緒方天賞堂印房
- きど葬祭碓井斎場
- 信栄運輸(有)
- (株)中川プレタ
- 介護老人福祉施設筑豊園
- なかしま自動車
- 松隈産業(有)
- フラワーショップ野の花
- すし勝
- (株)岡崎製作所
- かわくぼクリニック
- (有)ケアサポート山栄
- ともミート
- 木下建設
- かほ葬祭あじさい会館
- (株)岡崎製作所九州工場
- 吉田木工所
- 昌永
- 匿名1社

山 田

- 平塚医院
- 龍泉寺
- 双中商事
- (有)すえひろ
- 白金材木店
- ビューティーハウスあさひ
- (有)田中サニタリー工業
- 橋山畳店
- とりいでんき
- 毎日新聞山田専売所
- 坂本写真館山田
- ひがし歯科医院
- (株)嘉穂タクシー
- (有)おおくぼめんたいこ
- (株)梅野ガラス
- (株)東洋ドライ本社店
- (株)ウイルビ
- (有)山田衛生工業
- やきとり喜八
- ひろか寿司
- マツオ印刷(株)
- 矢野商会
- (有)大塚葬祭
- (有)ヘアグラーシュラフィネ山田店
- 中村呉服店(株)

嘉 穂

- 伊藤自動車工場(株)
- 荻原モーターズ
- 伊藤(有)伊藤印刷
- 寒北斗酒造(株)
- (有)益田石油
- (有)大里自動車
- 黒田武士酒造(株)
- 瑞穂工務店
- タイヤショップもりた
- NOKエラストマー(株)
- 井手グリーンサービス
- (有)長浜自動車
- (有)小西モーターズ
- 坂本写真館嘉穂
- (株)コスモ環境グリーンサービス
- 永吉米穀店

市 外

- (株)三信ビル管理
- (株)玉置
- 総合開発企業組合
- ダイワ印刷(株)
- (株)パシフィックシステム
- (株)マツレン
- (株)ワールドプリンティング
- (株)KRC 飯塚令和支社
- ダスキン新サービスマスター
- (株)YNベスト保険サービス
- 福岡嘉穂農業協同組合
- (株)福田電気商会
- (有)幸和木工
- 今心(株)
- (有)包装の江島屋
- (有)筑邦トーハツ商会
- 筑豊印刷(株)
- (有)アクセス
- 山下医科器械(株)
- (株)トヨタレンタリース博多
- 西日本モダンパッケージ(株)
- ENEOSグローブエナジー(株) 筑豊営業所
- 松本電気保安センター

ご協力ありがとうございました!

恵大保育園に感謝状

恵大保育園では、毎年、園児がオリジナルの貯金箱を作って、自宅で貯めたお金を赤い羽根共同募金として寄付する取り組みを長年続けておられます。この取り組みに対して、令和6年度福岡県社会福祉大会において、福岡県共同募金会会長より感謝状が贈られました。





大隈城山校PTAのみなさん 山野保育園のみなさん めぐみ保育園のみなさん 恵大保育園のみなさん

職域募金

市内・市外の社会福祉法人や企業などの職場で募金の協力をお願いするもので、73か所の施設や学校、事業所などからご協力をいただきました。昨年に引き続き、山野保育園、めぐみ保育園、恵大保育園の園児のみなさんからの募金、嘉麻市立大隈城山校の益富祭でのバザーの売上金の一部をPTAのみなさんからご協力があったほか、いきいきサロンからもたくさんのご協力をいただき、昨年度より19.7%増（137,429円増）の835,822円となりました。このほか、個人の方からもご協力をいただきました。

◎ご協力いただいた事業所など

稲築 障がい福祉サービス事業所誠心園、介護老人保健施設シルバーケア嘉穂、福岡嘉穂農業協同組合稲築支所、福岡銀行稲築支店、シヅキ福祉工場・セルフ清浄、軽費老人ホーム稲穂園、稲築西義務教育学校、稲築地区民生委員児童委員協議会、特別養護老人ホーム第二稲穂園、母子生活支援施設かほの森、障害者支援施設三愛園、福岡県北部家畜保健衛生所、嘉麻市役所、株式会社ショウエイ、山野保育園、平第二いきいきサロン若葉会、漆生南部いきいきサロン、鴨生町いきいきサロン、漆生中央もみじ会、社会福祉法人嘉穂郡社会福祉協会、枝坂いきいきサロン、平第二行政区

碓井 介護老人福祉施設筑豊園、共同生活援助ミライステップ、障がい者支援施設つばさ学園、碓井義務教育学校、福岡嘉穂農業協同組合碓井支所、碓井地区民生委員児童委員協議会、栄保育園、飯田ふれあい・いきいきサロン、熊本ふれあい・いきいきサロン、上臼井ふれあい・いきいきサロン

山田 木目込み教室むつみ会、福岡嘉穂農業協同組合山田支所、山田地区民生委員児童委員協議会、山田大橋郵便局、下山田郵便局、山田中学校、嘉麻市遺族会連合会山田支部、社会福祉法人山田慈恵会、上山田小学校、サルビアパーク職員互助会、嘉麻市食生活改善推進会山田支部、天神むつみ会、上山田地区女性学級、木城サロン、軽費老人ホーム三光園、障がい者支援施設筑豊学園、下宮老人クラブ、一本松保育園、NPO boisson、嘉麻市社会福祉協議会

嘉穂 宮野郵便局、千手郵便局、牛隈小学校、大隈城山校PTA、社会福祉法人ひまわり会、嘉麻警察署、嘉穂地区民生委員児童委員協議会、恵大保育園、めぐみ保育園、社会福祉法人嘉穂の里第2さくら学園、福岡嘉穂農業協同組合嘉穂支所、いきいきサロン菜の花会、ふれあいきいきサロンなかます、宮野さわやかサロン

市外 保険クラスター株式会社 ※この他、個人の方からもご協力をいただきました。

赤い羽根自動販売機

市内3か所に設置している自動販売機の売り上げの一部114,478円が寄付されました。



募金実績総括表

- ★街頭募金…268,638円（6日間で23回実施）
- ★戸別募金…2,857,100円
- ★法人募金…778,000円（168社）
- ★キャラクター募金箱による募金…105,227円（16か所）
- ★職域募金…835,822円
- ★個人募金…157,820円（3名）
- ★預金利息…15円
- ★自動販売機…114,478円

戸別募金

各地区の行政区長さんや組長さんを通じて、各戸に呼びかけさせていただきましたが、今日の厳しい経済状況を反映して、昨年度より6.1%減（△184,760円）の2,857,100円となりました。

街頭募金

10月1日（火）・4日（金）・5日（土）・6日（日）・11日（金）・12日（土）、市内のスーパー等の店頭で行いました。募金ボランティアのみなさんの協力のおかげもあり、昨年度より36.2%増（71,373円増）の268,638円となりました。

◎ご協力いただいた事業所

- 稲築** Foodway稲築店、トレードマート稲築店、ゆめマート稲築、嘉麻市役所本庁舎
- 碓井** 道の駅うすい、嘉麻市役所碓井総合支所
- 山田** スーパー川食山田店
- 嘉穂** カッホー馬古屏、スーパーASO大隈店



キャラクター募金

マスコットキャラクターが施された募金箱を市内のスーパーやコンビニ等16か所に設置させていただいて、年間をとおして募金を呼びかけています。今年度は延べ55回収し、昨年度より23.9%増（20,309円増）の105,227円となりました。

◎キャラクター募金箱設置協力店

- 稲築** セブンイレブン嘉麻鴨生店、セブンイレブン稲築平店、セブンイレブン稲築郵便局前店、珈琲工房ぶれん堂、ホームプラザナフコ稲築店、Foodway稲築店、障害者支援施設三愛園、株式会社ダイナム福岡嘉麻店
- 碓井** うすい人権啓発センターあかつき、道の駅うすい
- 山田** 社会福祉法人山田慈恵会、福岡嘉穂農業協同組合山田支所、株式会社トモス、ふれあいハウス
- 嘉穂** スーパーASO大隈店、カッホー馬古屏

※新規のキャラクター募金箱設置協力店を募集しています。



お問い合わせ先 社会福祉法人福岡県共同募金会嘉麻市支会 ☎0948-43-3519